



Judith Prrok



Julia Krapf



Michael Csongrady



Gisela Gutjahr



Ute Holl-Pachler



Marianne Kapeller



Franz Mittendorfer



Martina Mittendorfer



Otto Rammerstorfer



Tatjana Schmid-Schutti



Brigitte Söllinger



Karin Starlinger-Baumgartinger

Unser Leitbild

Schulen stehen vor vielfältigen Herausforderungen und Veränderungen. Schulentwicklungsberatung ist dabei eine wesentliche Unterstützung.

Wir verstehen Schulentwicklung als Zusammenwirken von Unterrichts-, Organisations- und Personalentwicklung.

Wir sehen nachhaltige Schulentwicklung als langfristigen Prozess, der nur im Team gelingen kann.

Kontakt

seb@ph-ooe.at

Mag.ª Julia Krapf

(Koordinatorin des Beratungsteams)

+43 732 74 70-7444

Mag.ª Judith Prrok

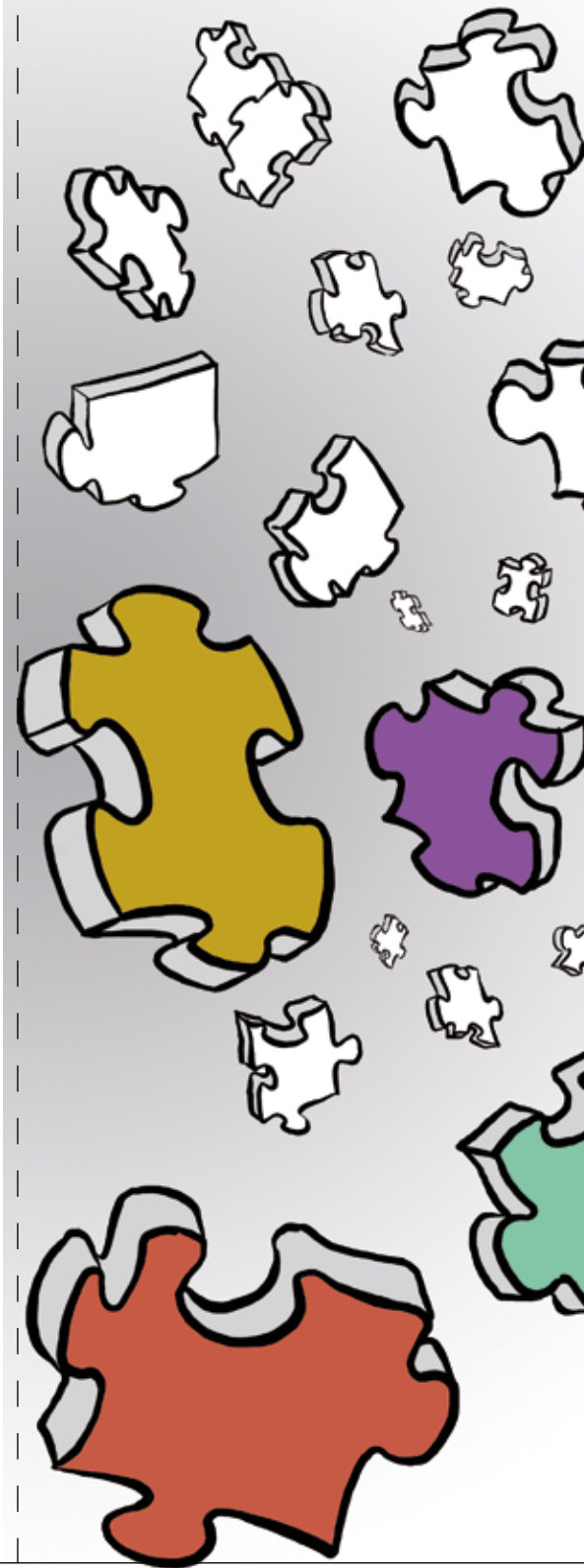
(Institutsleiterin)

+43 732 74 70-7060

Institut für Fortbildung und Schulentwicklung II
Kaplanhofstraße 40, 4020 Linz
www.ph-ooe.at

Aktualisierte Neuauflage

Alle Informationen finden Sie auch unter www.ph-ooe.at/seb





Ich denke viel an die Zukunft, weil das der Ort ist, wo ich den Rest meines Lebens zubringen werde. – Woody Allen

Ihr Anliegen

Sie wollen in Ihrer Schule ...

- den Herausforderungen der Zukunft aktiv begegnen?
- die SQA- bzw. QIBB-Prozesse optimieren?
- den Lernerfolg Ihrer Schülerinnen und Schüler verbessern?
- ein Schulprofil, ein Leitbild oder ein Schulprogramm erstellen?
- einen neuen Zweig oder Schwerpunkt einführen?
- Konflikte lösen oder möglichen Konflikten vorbeugen?
- einen gelungenen pädagogischen Tag abhalten?
- die Kommunikation und das Schulklima verbessern?
- effiziente Organisationsabläufe und -strukturen schaffen?
- Meinungen erheben und Entscheidungen treffen?

Unser Angebot

Professionelle Beratungsteams ...

- sichern effiziente und effektive Arbeitsprozesse.
- schaffen Entlastung für Leitungspersonen.
- moderieren Konferenzen und andere Veranstaltungen.
- begleiten Projekte von der Vorbereitung bis zur Evaluation.
- stellen zu Expertinnen und Experten den Kontakt her.
- bieten Mediationen in Konfliktfällen an.
- stärken Kommunikation, Kooperation und Teamfähigkeit.
- ermöglichen einen Blickwinkel von außen und unterstützen bei Evaluationen.
- führen Coachings und Supervisionen für Einzelpersonen und Teams durch.
- geben Inputs zu Didaktik und Methodik sowie zu anderen Themen.
- passen ihre Leistungen speziell an Ihr Anliegen an.
- arbeiten mit Einzelpersonen, Teams und ganzen Kollegien.

Unsere speziellen Angebote für die Organisationsentwicklung, die Personalentwicklung, die Unterrichtsentwicklung und zu Europa finden Sie in den entsprechenden Einlageblättern.

Wir freuen uns auf Ihre Kontaktaufnahme! Ihr SEB - Team